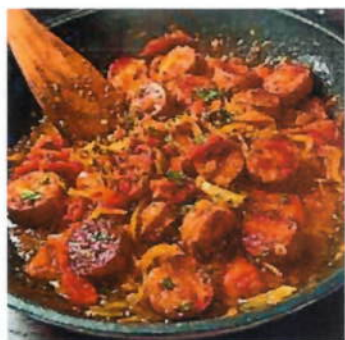


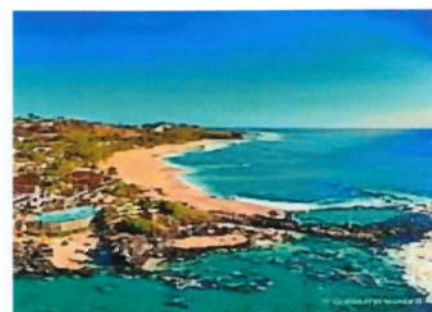
Bonzour la Guadeloupe

nout manzé tradisionel sé rougay sosise dédan
nana sosise, tomate, zoignon é tout le tralala
mi koné pa a koi mon ile i rossemble
nou nou nena dé sabe diféran in lo sabe lé noir é
l'otre lé blan
é ou est ce que ou na dé sable diféran kom nou ?
Kosa in lé ton méyèr plaz pou moin mon méyèr
plaz ?

Moin sé la plaz boucan canot
lo 4ème foto sé mon ville trois bassins
é ou ton ville i rosemb a kosa ?
Nou pé fé ausi bann randoné com grand Bénard,
pition des neiges, la glacière etc...
é ou ou fé randoné ou sa (si ou fé) ?



Lauane



A la mon ville :



Bonjour mon dalonn.

Oui lé la bé la n ou la pou kor gagn
vacance le benn prochain vacance .

La ville ou sa mi habite i appel Trois bassins
Mé dan la vill na poin de bassins.
Lé trois bassins lé en dehor lé dan
dé ville é en dehor.



A nou i si la Réunion nou yaime
bien benn apéritif kom (samoussa
,mini burger, kroquette poulet
etc .



Lo benn prochain vacance mi sa okup mon
benn animaux et recommence mon passion
batay kok é la mi na in passion la arrêté
s'éte la chasse tangué mé sé piu la saison.



i si nou na bonn couché soleil
manifique la réunion



snap:Mathys_426

Bonzour Maéli nena piment farci traditionnel de la reunion et nena le paow bonne shinoi té manz sa pou le nouvel an shinoi mi lé kréol et twé ou lé quel origine ou parle shinoi zot i manz rougail saucisse sé qwé zot drapeau et les montagnes mi aime pa tro ékrir desole mé mi essaye repondre aou bien et nena nout tradition nou chasse tangué si nena pa lo permi ou fé pa sinon ou lé in braconier bon nou retrouv anou bye bizou bye piouk.



Bonzour Léana

Mersi pou ton répons, anou isi nout volcan « **piton de la fournaise** » lé touzour en zéription dépi la fin févrié.



Lo piton la fournèz i ofre anou in spektakle kan li lé en éription. Nou pé war spektakle la dépi « **corail helicoptere** ». Ek lasociation la ou gyng visite cet ou vé.

Ester mi sa mont aou nout koté lwes la renyion, lo foto mi sa mont aou; le plage i apèl **ros nwar**.



Isi, la pli par lo bann touris i vyin terla parske i fé sho i do lo la mer le fré. Anou en tank renyioné nou vyin ici osi pou pésé, nou pès karamb blé, pès kaval, et dotre pwason.

La mi sa fé vwayaz aou dann lé o la renyion.



Piton des Neiges. La montann le pli o la renyion (**3070 metres altitude**). Laba si ou ariv bonnèr, ou gyng war lo lévé soley. Sé ek volcan la la rényion lé né. Ester li lé endormi.

Sa sé maïdo, ici le byin po fé randoné.



Lo maïdo nena in altitid de 2190 mèr altitud. Somé la i offr anous in vue spektakulèr si le **sirk mafate**. Ter la osi lé bon po fé randoné. I fé fré osi si ou ariv bonnèr.



Ilan Dejean

Nar met sa Léana

Bonzour Nolan
mwoin la pa reçus out lèt mé mi va monte a ou coman i
lé trois bassins .

nout college jeanne barret lé pas louin leglise .
et zot a qwé zot kolèze i resenm ?

Nou la fé ramdoné dann la foré trois bassin.
et zot esque zot i fé ramdoné ?

A la reunion nous nena dé tip de sable lo sable noire ek
lo sable blanc.
et zot quel tip lo sab zot nena ?

A nou nout manzé tradisionel sé
lo rougail saucisse.
et zot sé qwé zot manzé tradisionel ?

nou nena un route lé lo pli chère du monde sé la route
litoral.



Bonzour Loàn

Mi lé bien merci .

Oui nout pla traditionnel sé bien rougail saucisse mais pas ke .Na pimen farcis,samoussa,kari poulé.

Ou lé de kel orizine mwin lé musulmane.

Mersi mé mi trouve le logo lé pa tro sa,mi pé montre aou un pé le koté ouest de la réunion

pas toute lile mé in pé na bann cascade na aussi bann plage ek de la terre noir a l'étang salé nous na la route la plu cher du monde:la route littoral 200 millions d'euro par kilomètre .Na construit route la parske le promier navé bann gros roche té tombe si la route navé pu de sékurité .La reunion sé un département francais mais avant sété un koloni.



Bonzour Lindlyan,



A la bann ti foto nout bann pla
trandisionel
kom rogail sosise, boucané, camaron,...



Ek dé, troi ti samoussa,...



A la bann ti l'endroit espésial
Larénion,
volcan, piton des neiges, la
plage



Boucan Canot, l'Anse des Cascades



Mi espèr ou lé bien, pou nou sé biento vakans. Nou gain in zour pli to a coz
lo premié Mé pou la fèt travay, a zot osi ?

Ou néna bann landroi ou aim si out lil ? Amino mi aim bien la plaz St-Leu
ek set Boucan Canot. Sé qwé out kari préféré ? Amino sé rogail boucané
ek la sos sardine.



A la proshèn mon kamarad la
Gwadeloup
Cylia

Répons pou Malori

Bonjour kamarad

Mi fé pa le jour de lan shinoi mi lé dan in not religion .

A ou kwé ou la manzé

A nou le bonn éleksion la fini mi lé pa dan la politik

Ou lé de kel religion ?

Nout pla tipik lé le rougay sossis

Ou prefèr lil ote ou bas

a nou sra en vakens dan 4 zour, mi penske kan ou nora
mon lét nou sra déjà en vakens.



Bien bonzour camarade

A nou ici la Réunion noute carnaval en mois de juin terla i brule le roi dodo



Nou ici noute plat tipike la Réunion c le rougail saucisse na aussi rougail de trois couzin na boucané zendouille ek saussice nou bonne reunionnais nou aime.



sa a nou ici nou néna la route la pli cher du monde ki appelle la route littorale plus de 200 000 000 d'euro par klm .



Noute volcan les pi en éruption mé na des forte chance i re péte.



Bonzour Lindiyàn,

mi apèl Cylia, mi néna 13an é mi lé en 4°. Mi fé basket, mi aim désiné. Cèt mi préfèr lékol sé espaniol osi kom ou. Nout manzé tradisionel sé rogail sosise, boukané, kamaron,...

Mi té koné gwadloup, mon sèr i té abit an gwadloup é li té fé karnaval, é ou, ou i aim karnaval ? C'est koi set ou préfèr dann karnaval ? Mon kolèz i apèl kolèz Jeanne-Barret (Trois Bassins). Jeanne-Barret sé in fanm ke la fé le tour du monde dégisé an bonnome. Kansa ou lé né ? Moin mi lé né le 8 septanb 2012. Ou fé in laktivité ? É ou, ou la fini antann parlé Larénion ?

Ziska la proshain Lindiyàn, mon kamarad la gwadloup.



Le 09/02 /2026

Bonzour Nolàn

Nou la donne le nom Jeanne Barret akoz sé le prèmiè moun la fé la elle a fé lo tour lo mond en bateaux.

Nout volkan (lo piton la fournaise) la pété é la lav sa koup la rout en dé.

-Et zot esqué zot nena volkan.

Pou karnaval dann nout kolèz sé elegance .

-Et zot zot i fé koué pour karnaval.



Bonzour Mayeli

Moin sé kellian mi nena 13 an é mi éme la musik Maiko profité é mi habi Troi Bassin est aussi ici nou fait pas carnaval come zot tradition ici nou fait aussi nouvel an shinoi zot aussi zot i fait ou pas ?Le volcan aussi la pété é nena demoun la courit si zot i vien la réunion fait attention nena bann boug sou é fou defoi banna i cose tout seule zot i aime la réunion? **Zot i connai manzé la reunion?** Moin mi aime manz tout sé qwé out manzé préférer ? Explique amoin aussi sé qwé zot i fait la bas? Voici notre plat traditionnel et le votre que j'ai vue et le volcan en éruption.



Répons pou Malori

Bonzour Malori, c'est Yanaël

Mi koné an se moman nena karnaval koman i spas ?

A nou tout tradision i tonb an mém tan.

Nou nena nouvel an shinoi ek bonn dragon.

É nou na poin lontan nena le volkan la pété ma pa parti mé ma gardé dann télé.

Nout kolèz i apél Jeanne Barret sé in moune la travers le mond en garson parse ke navé pa le droi de fann.



Jeanne Barret

Logo nout kolèz



volcan la pété

Mathys
Tantalides

Bonzour Shayna



Mi apél mathys bon fét karnaval aou et toute ton fami nou osi nou fét karnaval mé nou lé pa kom in tradionnel kom zot é nou i si nout zoli volcan la pété la arété au bou dé 3 jour après la re pété le 13/02/26 le volcan sé le **PITON DE LA FOURAINSE**
Sa sépar lma rout en 2



*

Nout plat tipik tradionnel



Nout manzé tradionnel sé rougail saussice; ti jak boukané ; kari cok;samoussa.

Snap:Mathys_426

09.02.2026

Bonzour kamarade kolège Florette Morand.
Mersi po out répons « Naelhy ».

Louna
4eme2 koloège
Jeanne Barret

Koman i lé amoin mi lé nien mi espèr ke ou osi.
Zordi mi sa coze aou de karnaval la Réunion nou néna un fêt i apèl « Grand Boukan » néna in ta défilé par exemple néna i batte tambour po représente la religion Tamoul, néna ban gasy (malgache) osi i danse po roprésant zot nation aprè sa néba set i dans po amize azot é met lanbians bana i brile « Dodo » banna i brile avec do fé mi monte aou un foto.

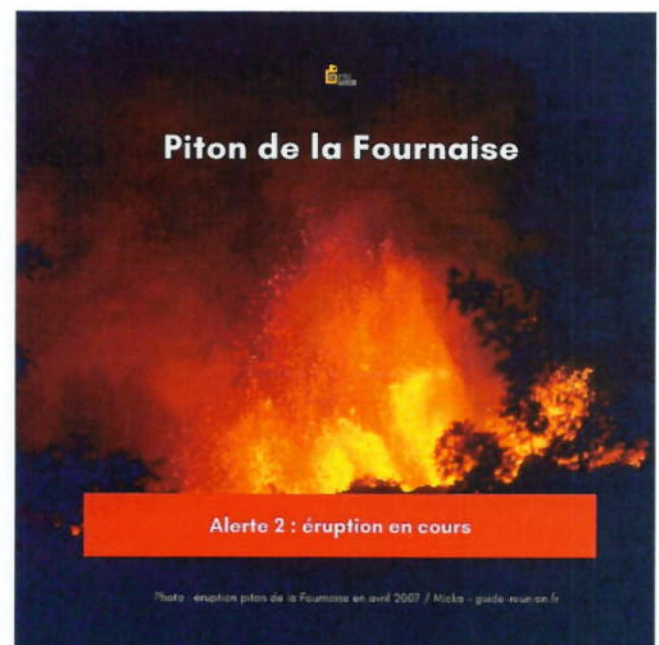


Alor azot komen karnaval i espace ter ba ?

Pason diskution la isi an se moman la réunion volcan la pété !!!!!

I risk sépare la rout en dé ! Lavé rant en éruption pandan 3 zour après la arété é la i vienne rebran lo volcan sé lo piton la fournaise.

Kossa i rakont un pé ter ba sinon ?



16/02/26

Bonzour Lohane mi apèl Fanélia ma gagn 14 an le 4janvié ?
Out prenon lé zolie ou sé un gars? Mon passion aussi sé
désin ek twirling baton. Le carnaval lé bien la bas , ou sa fét ?
Pou le karem ou mange crabe ? Koman fé kui sa es ce que lé
vréman bon ou c'est jus que lé tipik?? Volcan terla la peté la
lave i sa peu èt traverse la route ek coup l'ile en dé
la peter le 13 é avan le 13. sé sa zot i manz ?



Le piton de
la fournaise :



TORPOS

Lovenna

(4e2 koléj Jaenne barret)

MERCI bien pous out réponse Enzo

A moin c Lovenna mi habite Bois Nélfle Trois bassins moin mi lé koléj Jeanne Barret , ma commence le kréol en 6^e na longtemps mi th fai pi kréol la , mi vienne re prend le kréol na pas longtemps parce que mi thé hospitalisé pou mon bonne problème familiale.

Mi éme sote ti l'île papillion lé un croiyable zote plat lé vraiment bon zote i régale bien et aiussi ici na le volcan la péter na demoune la courie et la riscabe le volcan sa arrive su la route.



Et sote sote carnavale comment i espace la bas nous ici nou fé pas le mm carnavale que sote ici c grand boucan esque ou gagne explique a moin comment sote carnavale i marche la bas?



Zote plat typic c kwe? A nou c le rougail saucisse cari poulet massalé poulet





Mersi pou ton messaz, bon fèt karnval aou. Anou isi desì La Réunion, nout fèt karnaval lé pa parey ké set azot, anou nou nena kom in zenr karnaval i apèl Grand Boucan.

Bon mi sa rakont aou nout zoli volcan **PITON DE LA FOURNAISE**. Nout volcan lavais rant en éruption et la dir rienk 3 zour. Lo vendredi 13, li la rant en éruption, ala 1 zimaz pou mont a zot. Biento la lave sa travers la route.



Nout plat typik anou c rougay socise
En fami ent zami, tout dimoun i manz sa desì la rénion. Nou pé akompagne ade riz pwa blan ou lenty, ek un ti rogay tomates ou mangu.



Bonzour dalon kolèg Florette Morand

Mi apèl Ilan é mwin néna 13 an, mi sava kolèz 3bassins (Kolèz Jeanne Barret). Mon prof i apèl Mme HOARAU (prof kreol). Mon pasion sé la misik, dépi l'az 5 an mi èm lo son, et mi fé dj.

Bon ester mi sa koz a zot nout kolèz.



Nout kolèz lé normal, manzé la kantine na pwinn po toute domoune sé sèt lé mol.

Isi dann kolèz la, i propoz l'iniform. Mi di aou mi èm pas linz la té, mé bon na pw lo shoi hyn. Nou lé plis dé 300 zélèv dann kolèz.

Bon ester mi sa di azot in pé la Rénion

La rénion i trouv ali dann l'Océan Indien, pré dé Madagascar. Son île ser sé l'île Morice. Nout pla tipyk sé

rogaiy socis ek in ti siplemen rogaiy tomate ou bien mang. Nout misik kiltir sé séga ek maloya. La rénion i porte son ti nom « l'île intense ». Son boison tradisionel sé la bièr dodo.



-Sé kwe ton pasion ?

-Eske ton kolèz lé gran ?

-Sé kwe lo pla tipyk dé zot île ?

Nar trouv sa

Ilan

Mathys

Dalon koléje florette Morand

Bonzour

Mi apel Mathys mi abit Larénion da vile Troi Bassin mi lé dan koléje Jeanne BARRET i fé 3 an mi fé kréol ma comanse kréol en 6 éme .

Mon pasion sé le batay kok la Shass tang é la pêshe .

La shass tang na in périod expyé du 15 février au 15 avril i shass dan boi é mi sava shass ek mon tonton é li na néna le lisense .



Mon lamontrez :
Mme HOARAU



MATHYS

Pou kosa zot koléje i apel koma ?

Mi èspère zot lé bien zot na kef age zot i apel koman? Es keu zot kolèje lé bien ?

Zot péi lé bien ?

La Réunion lé dan loséan indien.

Adié

Bonzour,
Dalon kolègè Florette Morand

Mi apèl Yanaël mi na 13 an mi lé en 4^e dan le collègè Jeanne Barret



Mi fé Kréol dopi 6^e mon pasion lé fair la moto

Zot na kel age ?

Zot i apèl koman ?

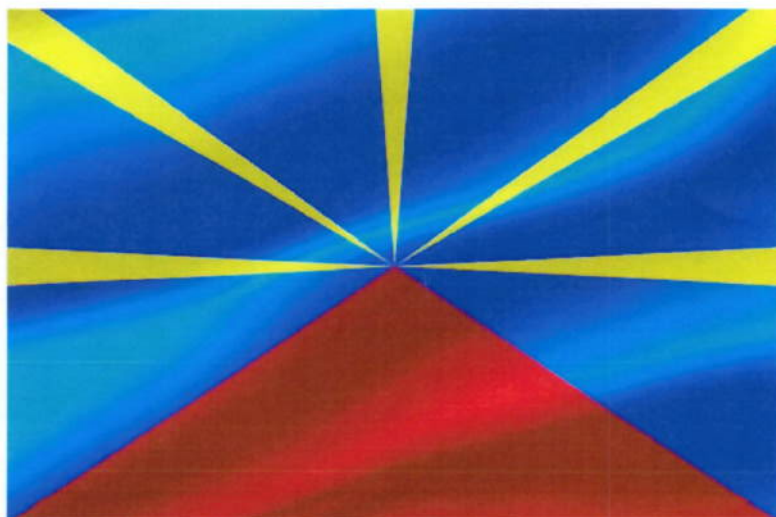
Zot collègè lé bien ?

Zot péi lé bien?

La Réunion lé dan l'océan indien . Et zot ?

Adié

amontreuz :Mme hoarau



Yanaël

Bonzour dalon kolèz Florette Morand,

Mi apel Cylia é mi néna trèz an.

Mi lé an 4°2 é mi fé kréol ek la 4°4, mi fé kréol dépi la 6°.

Mon kolèz lé bien dann lansamb mé néna liniform é lé sek.

Mon bann passion sé basket ek dessin, mi fé basket dann club BC3B a Troi-Bassin.

Et ou koman ou apel ?

Kel age ou néna ?

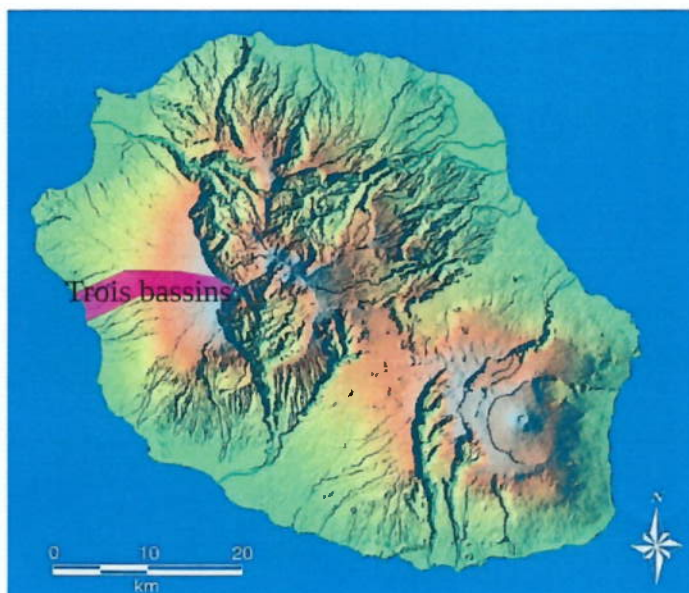
Koman out kolèz i lé ?

Ou fé in spor/ laktivité ?

Kosa ou i aime dann la vie ?

Nou artrouv'

Cylia



Bonzour dalon(ne)

Moin sé Kellian mi sort Troi Bassin larénion sat i koné pa sé dann locéan Indien koté Mayotte é Madagascar é île Maurice mon kolèz né na uniform . Mi éme bien matématik ek espagnol mon kartiè sé sint padré Pio mi né na 12 an 4e4 koman zot i apèl ? Zot i ème kosa dann la vi kotidièn ?Po kosa zot kolez i apel florete Maurand ? Zot né na qel age ? Zot i ème zot ile ? Moin mi manj pa la cantine et zot i mang ou pa la kantine?Mi espèr voir a zot in zour ?



Trois bassin

22/09/2025

Bonzour,
koman i lé,
mi apèl Kendra, mi nena 13 an
-zot nena quel age.

*Mi fé twirling baton dann gymnase trois basin
-kel spor ou fé.*

*Mi abite Lareunion lé pas loin madagaskar ét l'île
maurice dann locéan indien.*

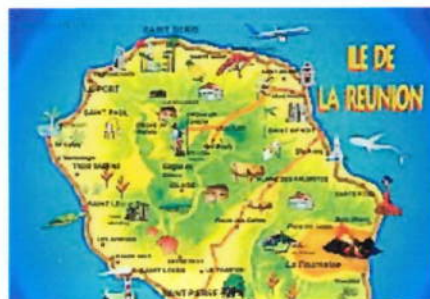
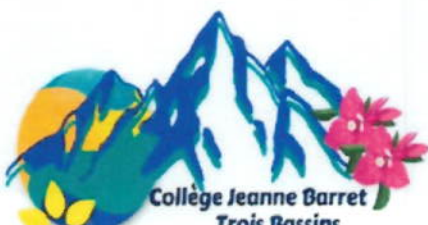
*Mi lé dann kolèze jeanne Barret (trois bassins)
-Et zot pou kosa zot kolèze i apèl Floret maurand*

*mi fé Kréol dopi lané derniér
an 5éme.*

- Zot i fé Kréol dopi Konbien de temps ?

*Dann nout kolèze nou nena luniforme.
- zot nena luniforme si zot na poin zot i émeré avoir.*

KENDRA



Trois bassins

22/09/2025

Bonzour lé guadeloupéen , é lé guadeloupéene

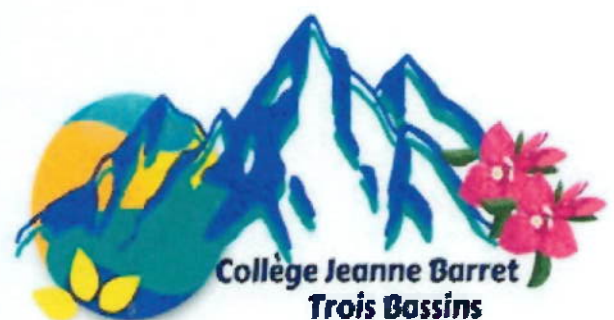
**Mi prézant amoin , moin cé Lauane , moin nena 13ans ,
mi habite troi basin la Reunion , moin lé dann colèze**

Jeanne BARRET

**Moin i fé kréol dopi 6^e é la moin lé 4^{eme} donk i fé dopi
3ans**

**Dann kolèze tout lé an nena soi la pisine , ousansa MMA
ou basket**

**La Réunion lé koté l'Ile Maurice é Madagascar
Sinon zesper ke zot lé bien ?
zot i y'aime zot colèze ? Pou kosa zot colèze i appel
Florette Morand ?**



Lauane

Bonzour dalon kolèz Florette Morand,

Alors moin i apel Louna moin néna trèz an mi rès Troi Basin mèm mon lamontrez kréol c'est madame hoareau mon kolèz i apèl kolège JEANNE BARRET.



Moin i sa parle a zot de mon kolège isi, nou port tenu unik lé vilin le kolèz lé pti.
Isi lé pas gayar moin i sa mèt azot lo logo néna desi lo linz.

Moin i sa koze azot de ou sa La Réunion i trouv.
La rénion lé situé dann lo sud oues de locéan indien 200 kilomèt à louest l'île Morice et à l'est Madagaskar, li fé parti l'archipel dé Mascareignes.



Ester moin i sa koze azot de mon pasion, amoin mi pratik «la boxe» la dann mi gingn défoulé é osi exprim toute zémotion negatif nena dann kor.

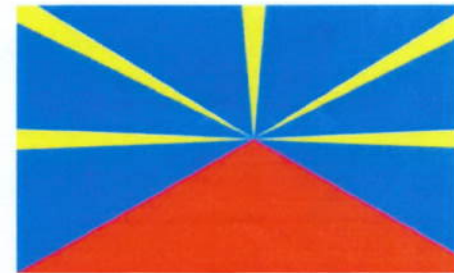
Mi mont azot kosa lo drapo la Réunion i resem

Kosa i lé zot pasion azot ?
Eske kolèz Florette Morand lé gayar ?

Komen i lé komen kolèz laba i lé?

Kel spor zot i pratique ?

Moin la fine di azot toute sak moin lavé po di nartrouve !



Louna
MIRADAMY

TROIS BASSIN 22/09/2025

Bonzour dalon colege Florette maurand

Mi sa coz in pé mon colege .Nout karné lé ver fonsér pou extern é ver klèr pou sat i manz la kantine nou met zuniform bien vilin.

Na chanz lo logo mé lé vilin mèm mèsper i enlèv . i fé biento 3an mi fé kreol ek mon lamontreuse è mi sa fé juska 3eme .

Mi fé kurling baton mi na 13an mi na 4 frèr et un sér .

Azot zot fait kel spor si zot i fé 1 .

Zot i aim zot colege ?

zot na un ta camarade?

zot i aim zot kolez?

et poukoi i apèl koma ?

Sé koi le pla tipik ?



Boucher
Fanépic 44



Florette MORAND

dans le temps et l'espace
guadeloupéens

Florette MORAND dans le temps et l'espace guadeloupéens



Contributions autour de l'œuvre littéraire de Florette Morand
Sous la coordination de Franck GARAIN

CO-EDITION NEG MAWON / CENTRE D'ETUDES ET
DE RECHERCHES SUR MORNES-A-L'EAU ET SA REGION

Publié avec le concours du Département et de la Région Guadeloupe

Répons pou yanaèl

Byenbonjou Yanaèl

Lanné-lasa kannaval té kout mè nou byen pwofité kan menm.

Ka zòt ka manjé pou joudlan chinwa ?

Nou ni élèksyon minisipal ka koumansé ni vwati a konfèrans ka pasé douvan kaz pou gannyé élèktè.

Non a kolèj an mwen sé Florèt moran ki sé on poèt mornaliyenn.



ADAN ON DÒT SOLÈY

Byenbonjou Matis (Mathys) !

Sa kay ? Mwen an ka pòté mwen byen.

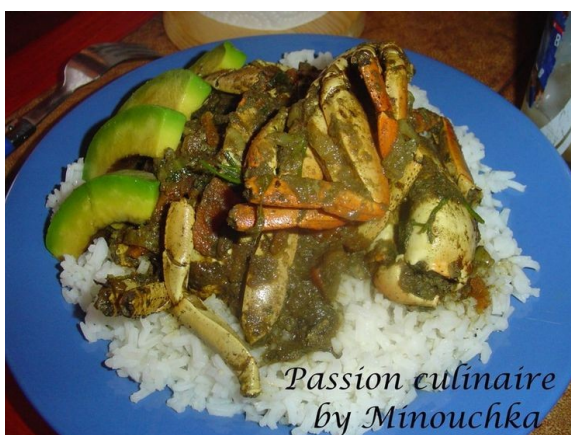
Koté an mwen vakans kannaval byen pasé an ay an kwazyè pannan vakans-lasa é vou ès ou ja fè on kwazyè ?

Sinon wi vakans a kannaval ja fin an Gwadeloup.

An vwè kè ou palé dè volkan a Larényon tan nou non a'y sé Lasoufriyè ki an Bastè :



Manjé tradisyonèl an nou sé matété a krab :



Kolonmbo :



Bokit :



é anlo dèt biten, mè manjé an pisimé mwen sé pat évè bolonyèz.

An ka di'w adan on dèt solèy Matis (Mathys) !

Byenbonjou LaRényon

Nou osi nou ni on vòlkan sé la Soufriyè
dènyé fwa i pété sé an out 1976
pou kanaval sé on fèt alò i pa ni lékòl.
Manjé tradisyonèl an nou sé akra,
kolonmbo kochon, agoulou é
touwman damouw.
É zòt ka i manjé tradisyonèl a zòt ?
lilèt an nou sé lilèt papiyon pas i ni
fòm a on papiyon.
É zòt lilèt a zòt ka i ka sanm ?

Mèsi pou répons a'w. Kannaval an nou byen pasé. Nou òsi nou ni on vòlkan non a'y sé « Lasoufriyè » y



ranté an éryption an 1976. Pla tradisyonèl an sé kolonmbo a kabrit, donmbwé é wasou, diri blan é pwa wouj . Mi zimaj a pla an nou é vòlkan la .

Née à Morne-à-l'Eau, la poétesse Florette Morand, (1926-2019) fut partie de l'univers créateurs de beaucoup de jeunes Guadeloupéens, à travers ses textes, comme «*voix sans voix*», «*les grands vents*», ... etc. Institutrice de profession, elle eut son œuvre couronnée par de nombreux prix littéraires.

Au cours des années 50-60, «*elle est une grande animatrice de la vie intellectuelle de son pays avec la Revue guadeloupéenne, l'association Art et Folklor...*». Sa production est traduite en italien, en anglais, en hollandais. Elle eut Paul Fort, André Chamson, Francis Carco, Frédéric Nègre, Maurice Carême, Duke Ellington... Florette Morand, dénonça l'arrestation de Patrice Lumumba en 1961 en interpellant le président de la Ligue des droits de l'Homme, Daniel Mayer.

Elle visita les prisonniers de Dacca-Terre, enfermés après les massacres de mai 1967 et rendit hommage à Albert Dadaï et à un adolescent noir, Emmett Till, torturé par un groupe de Blancs après qu'il fut accusé à tort d'avoir manqué de respect à une femme blanche. Dans «*la balade à l'Herbe*», en 1954, elle dénonce, déjà, le racisme et les conditions inhumaines dans lesquelles travaillent les immigrés maghrébins. Épouse du comte Nils Caporaso, poète éditeur de renommée internationale, Florette Morand a terminé ses jours en Italie, se revendiquant «*de la race des nuits*» pour exprimer son attachement à un pays, à une culture, tout en traduisant ce sentiment de double appartenance qui semble être le creuset dans lequel se fond l'identité guadeloupéenne.

Le CERM, après la soirée dédiée, ainsi qu'à la messe de l'anniversaire, une manifestation culturelle en 1992 en présence de personnalités comme Ernest Pépin, Lucie Labat, Yves Labrousse, Guy Carrière, et Eva Ursule née Morand, a souhaité à travers cet ouvrage, proposer des contributeurs, selon une pluralité de perspectives, à une meilleure compréhension de l'œuvre de Florette Morand.

La première partie est consacrée à une approche globale de l'écriture de la Guadeloupéenne et à son ancrage pratique. La seconde, *Tici*, explore les lieux du contemporain de Morand, et la manière dont elle occupe ces espaces, perçus comme emblématiques de son temps.

La troisième, *T'Alours*, aborde une autre strate mémorielle et littéraire de la poétesse, à la lumière de la critique italienne.

Ce livre est fidèlement documenté qui rassemble des productions d'une qualité remarquable et d'une belle diversité éditoriale le «*statisme*» dans lequel avait été murie l'œuvre de Florette Morand, replacé dans son temps et dans ses lieux comme un mande pour l'universation de sa contribution à une meilleure compréhension de nous-mêmes.

Franck GARAIN
Coordinateur de l'ouvrage

1999-2019
Nils Caporaso

CERM
Centre d'études et de recherches sur Morne-à-l'Eau et sa région



Florette MORAND

dans le temps et l'espace
guadeloupéens



Florette MORAND dans le temps et l'espace guadeloupéens

Contributions autour de l'œuvre littéraire de Florette Morand
Sous la coordination de Franck GARAIN

CO-EDITION NEG MAWON / CENTRE D'ÉTUDES ET
DE RECHERCHES SUR MORNE-À-L'EAU ET SA RÉGION

Publié avec le concours du Département et de la Région Guadeloupe

Lèt pou Larényon.

Byenbonjou Fanélya, an ka èspéré ou byen . Non an sé on tifi. Mwen an ké ni 14 lanné an mwen an sèptanm.

Wi nou ka manjé krab é bon mwen an pa manjé'y pannan karèm mé pou pak, foto-la ou mèt sé sa nou ka manjé an péyi an nou . Nou ni osi dèt spésyalité é manjé tradisyonèl. Ès wougay sosis a zòt bon ?

Logo à kolèj à zòt bèl. Non-la osi, ès ou sav dèt biten si Jàn BARÈT (Jeanne BARRET). Sa an pé di'w si Florèt MOWAN sé ki i té ékrivèn , nou jous ni asi détwà masonn à kolèj an nou dé biten i maké.

Adan on dèt solèy Loàn.

Bonjou Lovenna mèsi pou répons a'w

Kannaval an nou sé chanté kòstim é mach kadansé pannan plis ki dé mwa janvyé
jiskatan mawdi gra



Plat tipic an nou sé konlonbo (kabrit,poul),donmbéré é koubouyon pwason

Adan an dòt solèy





.....
Simp
.....



Byenbonjou Ilàn,

Mési pou répons a'w. Péryòd a kannanval fin an Gwadeloup.

Nou ni osi on vòlkan. Sé « la Soufrière » Lasoufrière. Nou ka kriyé'y osi « la veille dame », vyé madanm-la.

Vòlkan-la toujou aktif mè dènyé éripsyon a'y té an 1976 (50 lanné) ;

Sé vòlkan ki pli ho a tousa yo kriyé pitit zanti.

Nou ni plizyè manjé tipik an Gwadeloup mè sé Kolonmbo moun konnèt plis

Nou ni osi donmbwé, akra mori, bouden...

I ni manjé pou tou lè gou.

Varyété-lasa ka fè kilti é boté a Gwadeloup.

Adan on dèt solèy !

Léana (Léanna) BENJAMIN